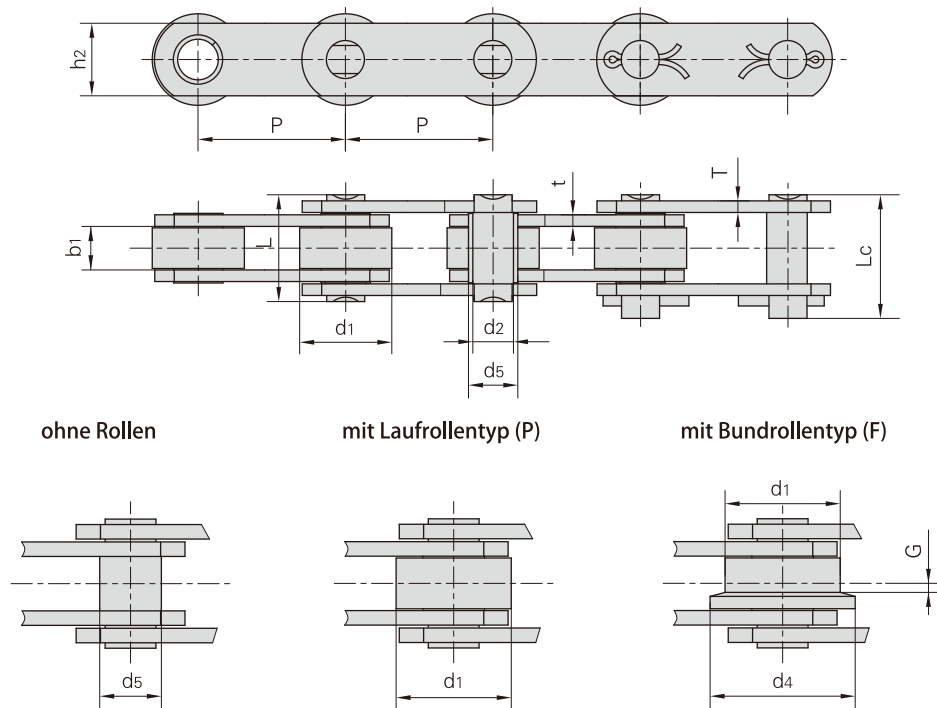


## Förderketten (Z Serie)

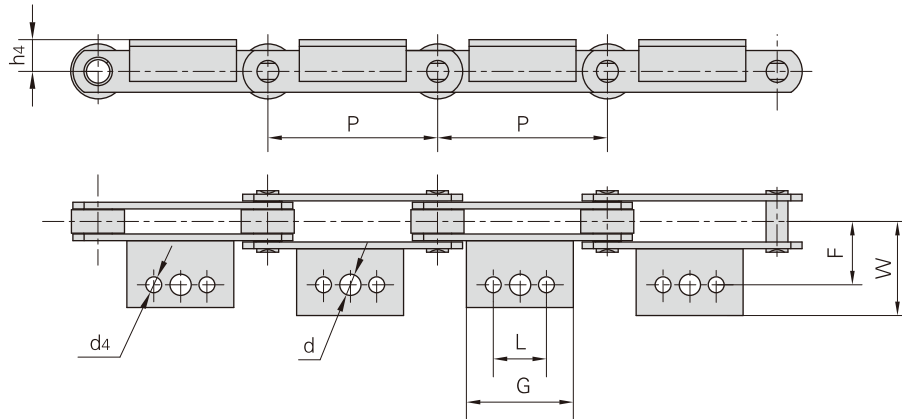


Donghua Ketten Nr.	Teilung							Rollenabmessungen			Buchsen-
	P							d1	d4	G	durchmesser
	mm							max	max	mm	d5
								mm	mm	mm	max
Z40	50.8	63.5	76.2	88.9	101.6	127.0	152.4	31.75	40.0	2.5	17.0
Z100	76.2	88.9	101.6	127.0	152.4	177.8	203.2	47.50	60.0	3.5	23.0
Z160	101.6	127.0	152.4	177.8	203.2	228.6	254.0	66.70	82.0	3.5	33.0
Z300	152.4	177.8	203.2	254.0	304.8	-	-	88.90	114.0	8.5	38.0

Donghua Ketten Nr.	Lichte Weite	Bolzen-	Laschen-	Bolzenlänge		Laschen-	Bruchkraft		
	b1	durchmesser	höhe	L	Lc	dicke	Q		
	min	d2	h2	max	max	t/T	min	*Q	
	mm	max	max	mm	mm	mm	kN/lbf	kN/lbf	
Z40	15.0	14.0	25.0	37.0	40.5	4.0	40.0/9091	50.0/11362	
Z100	19.0	19.0	40.0	45.0	50.5	5.0/4.0	100.0/22725	130.0/29540	
Z160	26.0	26.9	50.0	58.0	63.5	7.0/5.0	156.0/35451	200.0/45454	
Z300	38.0	32.0	60.0	84.0	94.0	10.0/8.0	300.0/68175	380.0/86362	

\*Q bezeichnet die Dehnfestigkeit nach gehärtetem

## Förderketten mit Befestigungsglaschen (Z Serie)



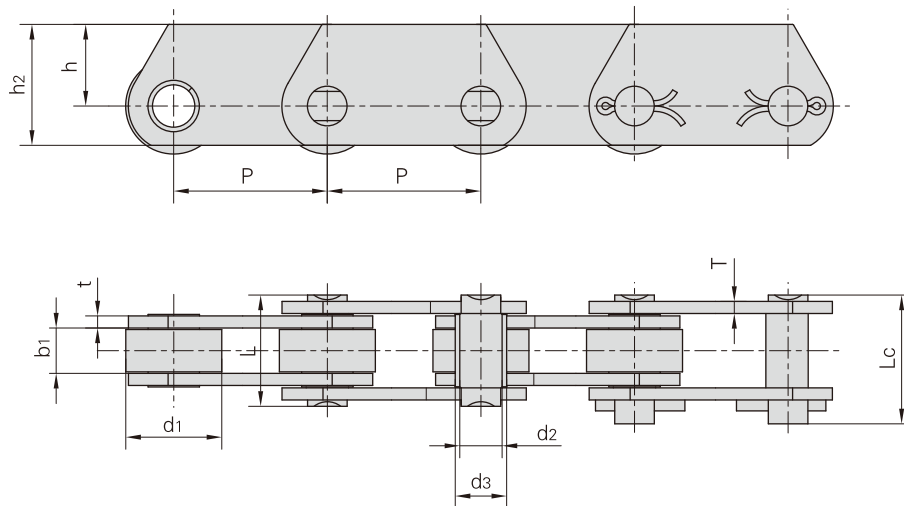
Donghua Ketten Nr.		P	L	G	d	d4	F	W	h4
		mm	mm	mm	mm	mm	mm	mm	mm
Z40	△	50.8	-	45.0	10.7	9.3	38.1	64.5	19.0
	△ ☆	63.5	22.2	43.0				56.0	
	△ ☆	76.2						68.0	
	▲	88.9	31.8	50.0				56.0	
	▲	101.6		64.0				55.0	
	▲	127.0	57.2	84.0				56.0	
	▲	152.4							
Z100	△	76.2	-	30.0	14.0	10.5	44.5	65.0	32.0
	△	88.9							
	▲	101.6	31.8	64.0					
	△ ☆	127.0	57.2	84.0				114.5	
	▲	152.4							
	△ ☆	177.8	80.0	110.0					
	△ ☆	203.2							
Z160	△	101.6	-	35.0	15.5	12.3	54.0	77.0	38.0
	△ ☆	127.0	31.7	56.0					
	△ ☆	152.4	57.2	84.0					
	△ ☆	177.8							
	△ ☆	203.2	100.0	130.0					
	△ ☆	228.6		150.0					
	△ ☆	254.0	135.0	170.0					
Z300	△	152.4	38.1	70.0	17.0	14.0	73.0	100.0	51.0
	△	177.8							
	△ ☆	203.2	76.2	100.0					
	△ ☆	254.0	90.0	152.4					
	△ ☆	304.8	190.0	225.0					

△Winkel mit einer Bohrung

☆Winkel mit zwei Bohrungen

▲Winkel mit drei Bohrungen

## Förderketten (ZE Serie)

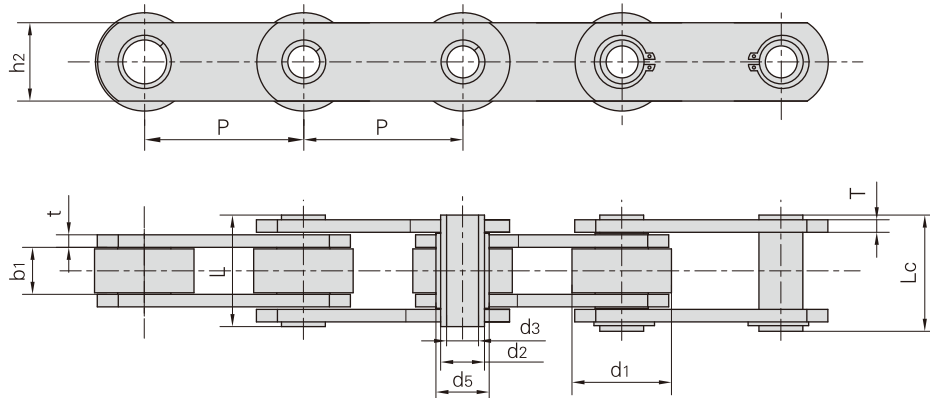


Donghua Ketten Nr.	Teilung							Rollen- durchmesser	Bolzen- durchmesser	Buchsen- durchmesser			
	P										d1 max	d2 max	d3 max
	mm										mm	mm	mm
ZE40	50.8	63.5	76.2	88.9	101.6	127.0	152.4	31.75	14.0	17.0			
ZE100	76.2	88.9	101.6	127.0	152.4	177.8	203.2	47.50	19.0	23.0			
ZE160	101.6	127.0	152.4	177.8	203.2	228.6	254.0	66.70	26.9	33.0			
ZE300	152.4	177.8	203.2	254.0	304.8	-	-	88.90	32.0	38.0			

Donghua Ketten Nr.	Lichte Weite	Bolzenlänge		Laschenhöhe		Laschendicke	Bruchkraft	
	b1 min	L max	Lc max	h2 max	h max	t/T max	Q min	*Q min
	mm	mm	mm	mm	mm	mm	kN/lbf	kN/lbf
ZE40	15.0	37.0	40.5	40.0	27.0	4.0	40.0/9091	60.0/13636
ZE100	19.0	45.0	50.5	50.0	30.0	5.0/4.0	100.0/22725	160.0/36360
ZE160	26.0	58.0	63.5	70.0	45.0	7.0/5.0	160.0/36360	200.0/45454
ZE300	38.0	84.0	94.0	90.0	60.0	10.0/8.0	300.0/68175	380.0/86362

\*Q bezeichnet die Dehnfestigkeit nach gehärtetem

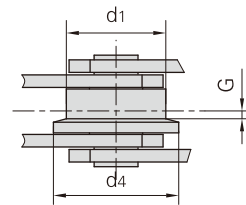
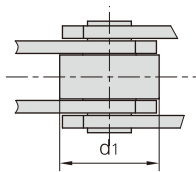
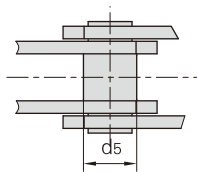
## Förderketten mit Hohlbolzen (ZC Serie)



ohne Rollen

mit Laufrollentyp (P)

mit Bundrollentyp (F)



Donghua Ketten Nr.	Teilung							Rollenabmessungen			Buchsen-	Laschen-
	P							d1	d4	G	d5	h2
	mm							max	max	mm	max	max
ZC21	38.1	50.8	63.5	76.2	-	-	-	25.40	-	-	11.0	18.0
ZC40	50.8	63.5	76.2	88.9	101.6	127.0	152.4	31.75	40.0	2.5	17.0	25.0
ZC60	76.2	88.9	101.6	127.0	152.4	177.8	203.2	47.50	60.0	3.5	23.0	40.0
ZC150	101.6	127.0	152.4	177.8	203.2	228.6	254.0	66.70	82.0	4.0	33.0	50.0
ZC300	152.4	177.8	203.2	254.0	304.8	-	-	88.90	114.0	8.5	38.0	60.0

Donghua Ketten Nr.	Lichte Weite	Bolzendurchmesser		Bolzenlänge		Laschendicke	Bruchkraft	
	b1 min mm	d2 max mm	d3 min mm	L max mm	Lc max mm	t/T max mm	Q min kN/lbf	*Q min kN/lbf
ZC21	12.7	9.0	6.5	26.0	27.5	2.5	21.0/4772	27.1/6159
ZC40	15.0	14.0	10.2	36.4	37.7	4.0	40.0/9091	50.0/11362
ZC60	19.0	19.0	13.2	45.0	46.5	5.0/4.0	60.0/13636	120.0/27270
ZC150	26.0	26.9	20.2	58.0	60.5	7.0/5.0	150.0/34087	190.0/43177
ZC300	38.0	32.0	22.5	83.0	85.0	10.0/8.0	300.0/68175	380.0/86362

\*Q bezeichnet die Dehnfestigkeit nach gehärtetem