

DONGHUA Solution Serie – EXL

langlebig & servicefreundlich

EXL-Serie

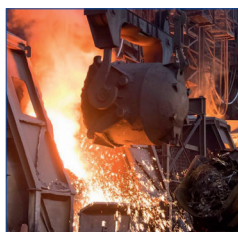
Die Donghua EXL-Ketten sind im Wesentlichen für den Ersatzteilmarkt entwickelt worden. Neben einer optimierten Verschleißfestigkeit und damit längeren Lebensdauer zeichnet sich die EXL – Serie durch leichte Montage/Demontage sowie einfache Anpassung der Kettenlänge aus. Durch die breitere Taillierung der Laschen erreichen sie auch bei auftretenden Stößen zudem eine höhere Betriebssicherheit. Damit sind EXL – Ketten für die meisten Antriebslösungen hervorragend geeignet.



Vorteile gegenüber der Standard-Qualitäts-Kette

- ★ Erhöhte Lebensdauer durch Verwendung von nahtlosen Buchsen
- ★ Höhere Dauerfestigkeit durch optimierte Laschenform
- ★ Einfaches Trennen der Ketten durch Donghua Easy-Break Technologie
- ★ Visuelle Erkennung als Premiumkette

Einsatz-Gebiete / Applikationen – Beispiele



Stahlindustrie



Zementindustrie



Holzindustrie



Bau- & Industrie-
maschinen



Landmaschinen

- ✓ Antriebslösungen mit hohen Zugkräften
- ✓ Abrasive Umgebungsbedingungen
- ✓ Antriebe mit zeitweisen Lastspitzen und/oder Stößen in der Kette
- ✓ Schwer zugänglicher Bauraum für Austausch von Ketten

Bei Fragen zu Ihren **individuellen Einsatzbedingungen** kontaktieren Sie **unser Engineering.**

Verfügbare Ketten-Größen DH EXL

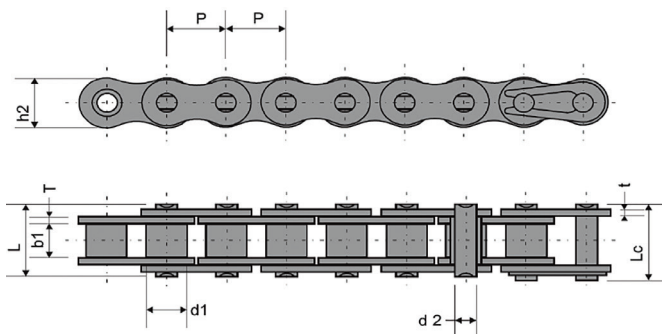
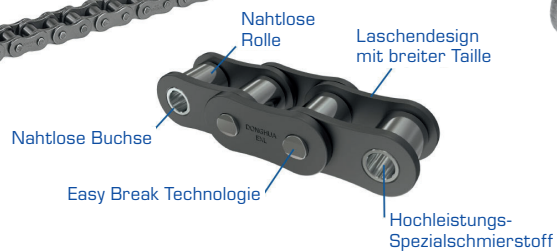
- + 06B-1 – 32B-1
- + 08B-2 – 16B-2
- + 08A-1 – 24 A-1

Weitere Kettentypen **auf Anfrage.**

DONGHUA Solution Serie – EXL

Technische Informationen

Geometrische Abmessungen

Die Abmessungen entsprechen den Vorgaben der DIN ISO 606. Siehe auch Übersicht Geometrie Donghua Solution-Ketten.

Performance

Bruchkraft	entspricht der Donghua-Standard-Ausführung
Dauerfestigkeit	bis zu 25% höhere Dauerfestigkeit
Verschleißfestigkeit	bis zu 50% höhere Verschleißfestigkeit

Besonderheiten

- ★ **Kettengelenk** – Kaltgeschmiedete und nahtlose Buchse, legierter und einsatzgehärteter Bolzen
- ★ **Laschen** – Ausführung mit breiter Taille
- ★ **Schmierung** – Spezialschmierstoff Performance Langzeit, optional mit Sonderschmierstoff für Hoch-/ Tieftemperatur oder mit H1- Zulassung

Weitere **Detail-Informationen** sowie **Applikations-Beratung** und **Engineering** auf Anfrage