



DONGHUA®



SOLUTION SERIE



WÄHLEN SIE FÜR IHRE INDIVIDUELLE ANFORDERUNG DIE OPTIMALE SPEZIFIKATION

DIE DONGHUA SOLUTION-SERIE

WÄHLEN SIE FÜR IHRE INDIVIDUELLE ANFORDERUNG DIE OPTIMALE SPEZIFIKATION.

Donghua Solution – Serien wurden für spezielle Einsatz- und Umgebungsbedingungen entwickelt. Sie bieten den Vorteil, die exakt passende Spezifikation für Ihre Anforderung aus unseren bewährten Solution – Serien auszuwählen. Donghua ist der einzige Kettenhersteller der serienmäßig diese Bandbreite an Spezifikationen anbietet.

EINSATZFELDER

- ✓ Extreme Stoßbelastung
- ✓ Korrosion / Salzwasser
- ✓ Lebensdauerverlängerung
- ✓ Abrasive Materialien
- ✓ Nachschmierfrei
- ...und viele mehr!
- ✓ Hoch- / Tieftemperatur
- ✓ Hohe Kettengeschwindigkeit

Feature Kettenvariante	Verschleißfestigkeit	Dauerfestigkeit	Stoßbelastbarkeit	Kettengeschwindigkeit	Abrasive Umgebung
Donghua Standard	★★★	★★★	★★★	★★★	★★★
Donghua Solution Ketten					
Donghua X3	★★★★★	★★★★★	★★★★★	★★★★★	★★★★★
Donghua Solution EXL	★★★★★	★★★★★	★★★★★	★★★★★	★★★★★
Donghua Solution CP	★★★★★	★★★	★★★	★★★★★	★★★★★
Donghua Solution H	★★★	★★★★★	★★★★★	★★★	★★★
Donghua Solution SP	★★	★★★★★	★★★★★	★★	★
Donghua Solution HSP	★★	★★★★★	★★★★★	★★	★
Donghua OR	★★★★★	★★★	★★★	★★★★★	★
Donghua Solution SLR	★★★★★	★★	✗	✗	★★★
Donghua Solution SS+	★★★	★	★	★★	★
Donghua NP	★★★	★★★	★★★	★★★	★★★
Donghua Solution ZP	★★★	★★★	★★★	★★★	★★★
Donghua Solution ZT / ZT + (DR) Zintec	★★★	★★★	★★★	★★★	★★★

HSP SS+
 CP H SP
 ZT ZT+ X3
 SLR ZP OR
 EXL
 NP



- ★★★★★ außergewöhnlich
- ★★★★ hervorragend
- ★★★ sehr gut
- ★★ gut
- ★ geeignet
- ✗ nicht empfehlenswert

Feuchte Umgebung	Salzwasser-Umgebung	Hohe Temperaturen	Wartungs-arm	Nachschmierfrei	Cr6 frei	Reach-Konform
★	✗	★	✗	✗	✓	✓
Donghua Solution Ketten						
★	✗	★	✓	✗	✓	✓
★	✗	★	✗	✗	✓	✓
★★	✗	★	✓	✗	✓	✓
★	✗	★★	✗	✗	✓	✓
★	✗	★★	✗	✗	✓	✓
★	✗	★★	✗	✗	✓	✓
★★	✗	★	✓	✓	✓	✓
★★★★★	★	★	✓	✓	✓	✓
★★★★★	★★★★★	★★★★★	✗	✗	✓	✓
★★★★★	★★	★	✗	✗	✓	✓
★★★★★	★★	★	✗	✗	✓	✓
★★★★★	★★★★★	★	✗	✗	✓	✓

DONGHUA Solution Serie – X³

4- bis 6-fach höhere Lebensdauer



X³-Serie – DYNAMIC – PERFORMANCE – PRECISION

Die Donghua X³-Ketten gehören auf dem Markt zur Premium-Leistungsklasse. Sie sind der Benchmark für höchste Verschleißfestigkeit und Dauerfestigkeit. Basis für die Entwicklung dieser Serie war unsere MAX-Serie, die in Zusammenarbeit mit Erstausrüstern für höchste Dauerfestigkeit und damit Betriebssicherheit entwickelt wurde. Die DH X³-Ketten verfügen darüber hinaus über ein spezielles hochverschleißfestes Kettengelenk sowie ein besonderes Oberflächen-Finishing.



Vorteile gegenüber der Standard-Qualitäts-Kette

- ★ Kostenersparnis durch 4- bis 6-fach höhere Lebensdauer
- ★ Höchste Betriebssicherheit auch bei extremer Stoßbelastung
- ★ Höhere Produktivität durch geringeren Instandhaltungsbedarf
- ★ Unempfindlich gegen Staub und Schmutz
- ★ Eingeschränkte Längentoleranz (Längentoleranz 0 – 0,10%)
- ★ Bei Neu-Anlagen kostengünstigere und energiesparende Konstruktion durch Einsatz kleinerer Ketten-Typen
- ★ Austauschbarkeit - Kompatibel mit ISO 606 Ketten und Kettenräder
- ★ Visuelle Erkennung als Premiumkette

Einsatz-Gebiete / Applikationen – Beispiele



Heuballenpressen



Baumaschinen



Thermoformanlagen



Rundholztransport



Vertikale Liftsysteme

- ✓ Sicherheitsrelevante Antriebe und Hubanwendungen
- ✓ Stop&Go-Betrieb mit hohen Anfahrtsmomenten
- ✓ Optimierung der Produktivität Ihrer bestehenden Anlagen
- ✓ Problem-Lösung bei hohem Verschleiß und/oder Dauerbrüchen
- ✓ Konstruktiv beschränkter Bauraum / Reduzierung der erforderlichen Antriebsleistung
- ✓ Hoch-belastete Antriebe / ungünstige Umgebungsbedingungen z.B. in Landmaschinen und Baumaschinen
- ✓ Erhöhte Anforderungen an Betriebssicherheit, z.B. in Lift- und Lagersysteme

Bei Fragen zu Ihren **individuellen Einsatzbedingungen** kontaktieren Sie **unser Engineering**.

Verfügbare Ketten-Größen DH X³

- + O6B-1 – 24B-1
- + O8B-2 – 24B-2
- + O8A-1 – 20A-1

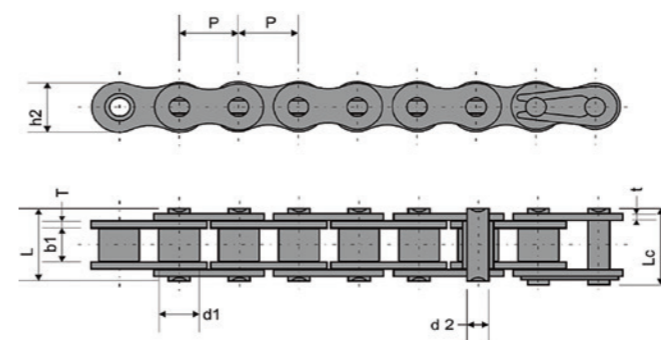
Weitere Kettentypen **auf Anfrage**.

DONGHUA Solution Serie – X³

Technische Informationen



Geometrische Abmessungen



Die Abmessungen entsprechen den Vorgaben der DIN ISO 606. Siehe auch Übersicht Geometrie Donghua Solution-Ketten.

Besonderheiten

Mindest-Dauerfestigkeit	60% über DIN ISO 606
Verschleißfestigkeit	4- bis 6-fach über Standard Qualitäts-Kette
Längentoleranz	0 – 0,10% (ISO 606: 0 – 0,15%)
Laschen	Legierter Vergütungsstahl / Iso-thermische Wärmebehandlung
Kettengelenk	Neuentwicklung ‚Performance‘
Schmierung	Neuentwicklung Typ ‚Performance Langzeit‘

Benchmark

Alle Kettengrößen unserer X³ Serie wurden mit den besten aktuell auf dem Markt verfügbaren Wettbewerbs-Ketten im Vergleich getestet. Der fast 1-jährige ausführliche Test wurde in einem staatlich zugelassenen Test-Labor durchgeführt.

Auszug aus den Testergebnissen

Vergleichstest 2021: ISO 606 vs. DH X³ vs. beste Wettbewerbs-Premium-Kette

	ISO 606 O8B-1	Wettbewerb S O8B-1	DH O8BX3-1	ISO 606 16B-1	Wettbewerb S 16B-1	DH16BX3-1
Dauerfestigkeit	2,48 kN	5,26 kN	4,56 kN	9,53 kN	14,88 kN	18,44 kN
Bruchkraft	17,9 kN	18,06 kN	22,7 kN	60 kN	77,2 kN	78,3 kN
Längentoleranz	0 – 0,15%	0 – 0,15%	0 – 0,10%	0 – 0,15%	0 – 0,15%	0 – 0,10%
Verschleißtest / Kettenlänge in %	0,75	0,40	0,15	2,09	0,52	0,55
Auspresskraft Bolzen	k.A.	1437 N	1347 N	k.A.	6010 N	6120 N
Auspresskraft Buchse	k.A.	1001 N	945 N	k.A.	4190 N	4830 N
Initial-Schmierung	k.A.	Spezial-Schmierung	X³-Langzeitschmierung	k.A.	Spezialschmierung	X³-Langzeitschmierung

Werte weiterer Kettentypen auf Anfrage.

DONGHUA Solution Serie – EXL

langlebig & servicefreundlich

EXL-Serie

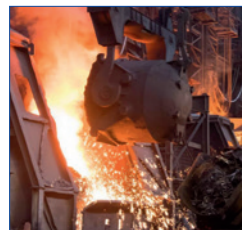
Die Donghua EXL-Ketten sind im Wesentlichen für den Ersatzteilmarkt entwickelt worden. Neben einer optimierten Verschleißfestigkeit und damit längerer Lebensdauer zeichnet sich die EXL – Serie durch leichte Montage/Demontage sowie einfache Anpassung der Kettenlänge aus. Durch die breitere Taillierung der Laschen erreichen sie auch bei auftretenden Stößen zudem eine höhere Betriebssicherheit. Damit sind EXL – Ketten für die meisten Antriebslösungen hervorragend geeignet.



Vorteile gegenüber der Standard-Qualitäts-Kette

- ★ Erhöhte Lebensdauer durch Verwendung von nahtlosen Buchsen
- ★ Höhere Dauerfestigkeit durch optimierte Laschenform
- ★ Einfaches Trennen der Ketten durch Donghua Easy-Break Technologie
- ★ Visuelle Erkennung als Premiumkette

Einsatz-Gebiete / Applikationen – Beispiele



Stahlindustrie



Zementindustrie



Holzindustrie



Bau- & Industrie-
maschinen



Landmaschinen

- ✓ Antriebslösungen mit hohen Zugkräften
- ✓ Abrasive Umgebungsbedingungen
- ✓ Antriebe mit zeitweisen Lastspitzen und/oder Stößen in der Kette
- ✓ Schwer zugänglicher Bauraum für Austausch von Ketten

Bei Fragen zu Ihren **individuellen Einsatzbedingungen** kontaktieren Sie **unser Engineering**.

Verfügbare Ketten-Größen DH EXL

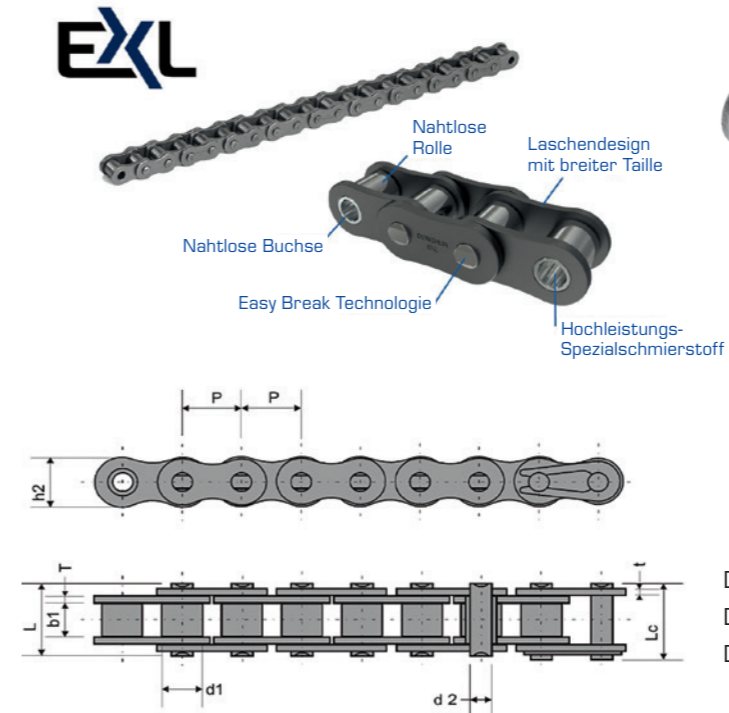
- + O6B-1 – 32B-1
- + O8B-2 – 16B-2
- + O8A-1 – 24 A-1

Weitere Kettentypen **auf Anfrage**.

DONGHUA Solution Serie – EXL

Technische Informationen

Geometrische Abmessungen



Die Abmessungen entsprechen den Vorgaben der DIN ISO 606. Siehe auch Übersicht Geometrie Donghua Solution-Ketten.

Performance

Bruchkraft	entspricht der Donghua-Standard-Ausführung
Dauerfestigkeit	bis zu 25% höhere Dauerfestigkeit
Verschleißfestigkeit	bis zu 50% höhere Verschleißfestigkeit

Besonderheiten

- ★ **Kettengelenk** – Kaltgeschmiedete und nahtlose Buchse, legierter und einsatzgehärteter Bolzen
- ★ **Laschen** – Ausführung mit breiter Taille
- ★ **Schmierung** – Spezialschmierstoff Performance Langzeit, optional mit Sonderschmierstoff für Hoch-/ Tieftemperatur oder mit H1- Zulassung

Weitere **Detail-Informationen** sowie **Applikations-Beratung** und **Engineering** auf Anfrage

DONGHUA Solution Serie – SLR / SLR MAX

nachschmierfrei & korrosionsgeschützt – Die saubere Lösung

SLR-Serie

Die Donghua SLR-Ketten sind die Lösung, wenn ein Nachschmieren der Ketten nicht gewünscht oder aufgrund der Einbausituation nur mit hohem Aufwand realisiert werden kann. Neben dem geringeren Wartungsaufwand haben die SLR-Ketten den entscheidenden Vorteil, dass die Umgebung nicht mit überschüssigem Öl der Nachschmierung verunreinigt wird. Donghua SLR-Ketten sind seit vielen Jahren u.a. in der Automobil- und Lebensmittel-Industrie erfolgreich im Einsatz.



Vorteile gegenüber der Standard-Qualitäts-Kette

- ★ Erhöhte Lebensdauer durch optimale Versorgung des Kettengelenkes mit Schmierstoff
- ★ Ölfreie und saubere Umgebung am Antrieb oder Förderer
- ★ Reduzierung der Wartungskosten und Anlagenstillstände
- ★ Geringere Anlagenkosten, da Nachschmiervorrichtung entfällt
- ★ Einsatz in korrosiver Umgebung / Outdoor
- ★ Visuelle Erkennung als Premiumkette
- ★ Optional in MAX-Sonderausführung mit erhöhter Dauerfestigkeit (+50% gegenüb. ISO 606)

Einsatz-Gebiete / Applikationen – Beispiele



Automobil-Industrie, z.B. Querförderer in der Intra-Logistik



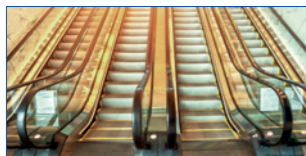
Einsatz in der Nähe von Lebensmitteln, z.B. Verpackung oder Abfüllung



Papier-Industrie oder Druckmaschinen



Textilindustrie



Fahrtreppen-Industrie



Outdoor-Anwendungen



Sonstige Antriebs- und Förderaufgaben

- ✓ Applikationen bei denen eine Verunreinigung durch Öl vermieden werden soll oder muss
- ✓ Anlagen bei denen eine Nachschmierung konstruktiv nur mit hohem Aufwand möglich ist
- ✓ Optimierung der Produktivität Ihrer bestehenden Anlagen

Bei Fragen zu Ihren **individuellen Einsatzbedingungen** kontaktieren Sie **unser Engineering**.

Verfügbare Ketten-Größen DH SLR

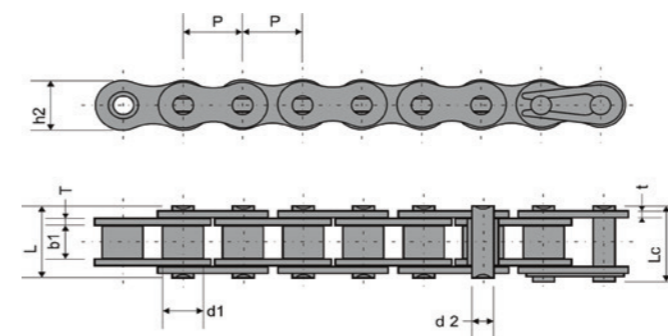
- + O6B-1 – 24B-1 (geschweifte und gerade Laschenausführung)
- + O8B-2 – 16B-2 (geschweifte und gerade Laschenausführung)
- + O8A-1 – 20A-1

Weitere Kettentypen **auf Anfrage**.

DONGHUA Solution Serie – SLR / SLR MAX

Technische Informationen

Geometrische Abmessungen



Die Abmessungen entsprechen den Vorgaben der DIN ISO 606. Siehe auch Übersicht Geometrie Donghua Solution-Ketten.

Performance

Bruchkraft	entspricht der Donghua-Standard-Ausführung
Dauerfestigkeit	entspricht der Donghua-Standard-Ausführung oder in MAX-Sonderausführung mit +50% gegenüber ISO 606
Korrosionsschutz	Kette in vernickelter Ausführung
Längentoleranz	0 – 0,15%, optional paarweise justiert für Parallellauf

Besonderheiten

- ★ **Kettengelenk** – Sinterbuchse mit Spezialschmierstoff im Vakuumverfahren in Buchse eingelagert in Kombination mit chemisch-vernickeltem Bolzen
- ★ **Laschen & Rolle** – Vernickelte Ausführung
- ★ **Zulassung Automotive** – bei führenden Automobil-Herstellern zugelassen und eingesetzt

Weitere **Detail-Informationen** sowie **Applikations-Beratung** und **Engineering** auf Anfrage

DONGHUA Solution Serie – ZT / Zintec

extrem korrosionsbeständig & belastbar

ZT / Zintec-Serie

Die Donghua Zintec – Serie ist eine Weiterentwicklung der Ketten mit Zinklamellen-Beschichtung, auch bekannt als Dacromet bzw. Geomet. Die Beschichtung besteht aus einer Zink-Aluminium-Verbindung. Mit dieser neuen Beschichtung wird die Korrosionsbeständigkeit nochmals deutlich erhöht. Neben klassischen Out-Door-Anwendungen eignen sich diese Ketten auch für Applikationen im direkten Kontakt mit Salzwasser. Die Belastbarkeit der Ketten wird durch die Beschichtung nicht vermindert. Zudem schließt man im Gegensatz zu galvanischen Beschichtungsmethoden das Risiko einer Wasserstoffversprödung der Laschen aus.



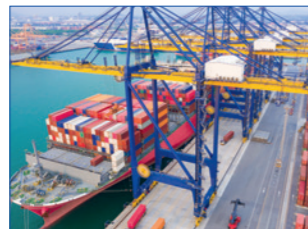
Vorteile gegenüber bisherigen Korrosionsbeschichtungen

- ★ Deutlich erhöhte Korrosionsbeständigkeit auch gegenüber Kontakt mit Salzwasser
- ★ Keine Verminderung der Belastbarkeit
- ★ Unverminderter Korrosionsschutz auch bei Beschädigungen der Beschichtung
- ★ Cr6 – Frei
- ★ Kein Risiko einer Wasserstoffversprödung

Einsatz-Gebiete / Applikationen – Beispiele



Landmaschinen,
z.B. Bewässerungsanlagen,
Gemüse-/Obst-Waschautomaten



z.B. Hub- & Verfahr-
vorrichtungen auf Schiffen
und Hafenanlagen



z.B. Holzindustrie,
Out-Door-Sägeanlagen



z.B. Automatische
Waschanlagen für PKW
oder LKW / Busse

- ✓ Out-Door-Anwendungen
- ✓ In-Door-Anwendungen in korrosiver Umgebung
- ✓ Anwendungen mit Salzwasser-Kontakt

Bei Fragen zu Ihren **individuellen Einsatzbedingungen** kontaktieren Sie **unser Engineering**.

Verfügbare Ketten-Größen DH ZT / Zintec

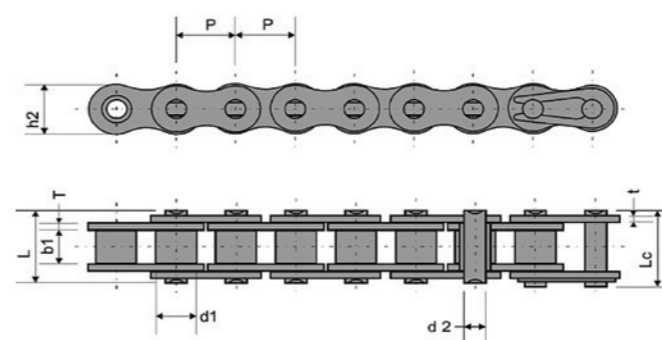
- + 05B-1 – 40B-1
- + 05B-2 – 40B-2
- + 08A-1 – 40A-1
- + 08A-2 – 40A-2

Weitere Kettentypen **auf Anfrage**.

DONGHUA Solution Serie – ZT / Zintec

Technische Informationen

Geometrische Abmessungen



Die Abmessungen entsprechen den Vorgaben der DIN ISO 606. Siehe auch Übersicht Geometrie Donghua Solution-Ketten.

Performance

Bruchkraft	entspricht der Donghua-Standard-Ausführung
Dauerfestigkeit	entspricht der Donghua-Standard-Ausführung
Korrosionsbeständigkeit	Salzsprühtest bis zu 1.000 Stunden

Besonderheiten

- ★ Alle Bauteile der Kette vor der Montage mit einer speziellen Zink-Aluminium-Verbindung (Zintec) beschichtet.
- ★ Beschädigungen an der Oberfläche werden bis zu einem bestimmten Grad selbstgeheilt und behalten den vollständigen Korrosionsschutz.
- ★ Die Beschichtung ist Cr6-frei und birgt kein Risiko einer Wasserstoffversprödung.

Weitere **Detail-Informationen** sowie **Applikations-Beratung** und **Engineering** auf Anfrage

DONGHUA Solution Serie – HSP

extrem robust & stoßfest – Sicher, auch bei hoher Stoßbelastung

HSP-Serie

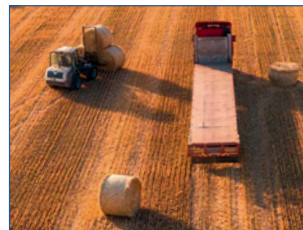
Die Donghua HSP-Ketten sind zusammen mit führenden Erstausrüstern aus dem Landmaschinenbereich für Anwendungen mit extremen Stoßbelastungen entwickelt worden. Die Laschengeometrie entspricht der verstärkten ANSI-Ausführung (H, HV). In Kombination mit dem hoch-legierten und vergüteten Bolzenmaterial erreichen die HSP-Ketten deutlich höhere Bruchkräfte und Dauerfestigkeiten.



Vorteile gegenüber der Standard-Qualitäts-Kette

- ★ Höhere Betriebssicherheit durch extreme Stoßbelastbarkeit
- ★ Kompakte, platzsparende Bauform
- ★ Downsizing um eine Kettengröße gegenüber der der nächstgrößeren ANSI-Kette möglich
- ★ Einsatz unter rauen Betriebsbedingungen
- ★ Chargen-Nummer auf jeder Kette zur Rückverfolgbarkeit

Einsatz-Gebiete / Applikationen – Beispiele



Landmaschinen,
z.B. Heuballenpressen



Baumaschinen, z.B. Straßenfräsen, Tunnelgrabmaschinen, Schwarzdeckenfertiger



Bohrantriebe



Stahlindustrie

- ✓ Anwendungen mit ungleichmäßigen Belastungen und starken Stößen
- ✓ Konstruktionen mit eingeschränktem Bauraum für hoch-belastet Antriebe

Bei Fragen zu Ihren **individuellen Einsatzbedingungen** kontaktieren Sie **unser Engineering**.

Verfügbare Ketten-Größen DH HSP

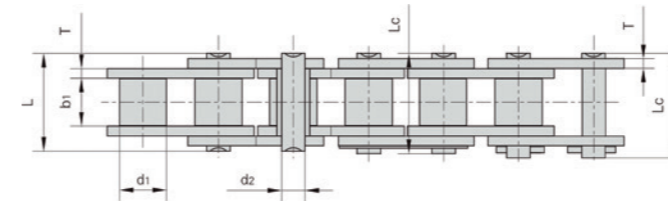
- + Simplex: 16A, 20A, 24A
- + Duplex: 16A, 20A, 24A
- + Triplex: 16A, 20A, 24A

Weitere Kettentypen **auf Anfrage**.

DONGHUA Solution Serie – HSP

Technische Informationen

Geometrische Abmessungen



Typ	Teilung mm P	Rollen- Durchmesser mm d1	Lichte Weite mm b1	Bolzen- Durchmesser mm d2	Bolzen- Länge mm L	Laschen- Höhe mm h2	Laschen- Dicke mm T
80HSP	25,4	15,88	15,75	7,94	36,2	24,1	4,0
100HSP	31,75	19,05	18,95	9,54	43,6	30,1	4,8
120HSP	38,1	22,23	25,22	11,11	53,5	36,2	5,6
80HSP-2	25,4	15,88	15,75	7,94	68,8	24,1	4,0
100HSP-2	31,75	19,05	18,95	9,54	82,7	30,1	4,8
120HSP-2	38,1	22,23	25,22	11,11	102,4	36,2	5,6
80HSP-3	25,4	15,88	15,75	7,94	101,4	24,1	4,0
100HSP-3	31,75	19,05	18,95	9,54	125,1	30,1	4,8
120HSP-3	38,1	22,23	25,22	11,11	155,2	36,2	5,6

Performance

Bruchkraft	bis zu 50% über DIN ISO 606
Dauerfestigkeit	bis zu 35% höher als Standardausführung
Längentoleranz	0 – 0,15%
Schmierung	Donghua Standard-Schmierung FH1, optional Sonderschmierung
Kettengeschwindigkeit	ideal bis 50m/min

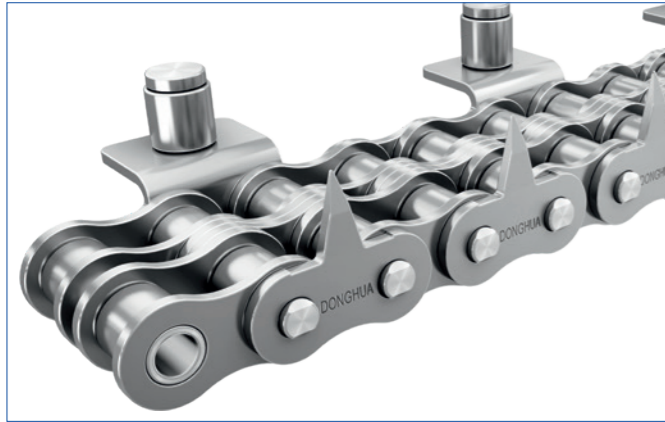
Besonderheiten

- ★ **Kettengelenk** – och-legiertes und extrem stoßbelastbares Bolzenmaterial
- ★ **Rollen** – vergütete hochstoßfeste Ausführung, nahtlos
- ★ **Laschen** – Heavy Duty Ausführung mit breiter Taille, Iso-Thermische Wärmebehandlung*

Weitere **Detail-Informationen** sowie **Applikations-Beratung** und **Engineering** auf Anfrage

*Die ISO-Thermische Wärmebehandlung wurde für Steuerketten im Automotive-Bereich entwickelt. In dem speziellen Vergütungsprozess erreicht man ein feinere und gleichmäßigere Gefügestruktur, die zu einer überragenden Ermüdungsfestigkeit führt.

WEITERE PRODUKTBEISPIELE AUF BASIS UNSERER SOLUTION-SERIE



Folientransportkette in Extreme Precision
Ausführung, z.B. für Thermoformanlage



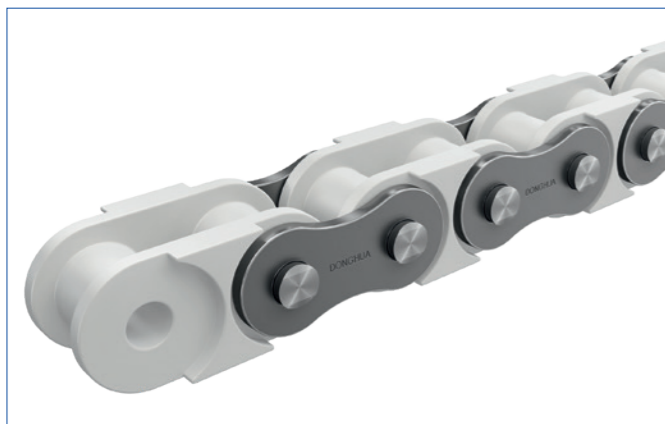
Gripper-Kette mit hoher Parallelaufgenauigkeit
Korrosionsbeständig, z.B. für Schalenbefüllung



Dosentransportkette
z.B. für die Getränkedosenherstellung



Ketten für Verpackungsmaschinen
z.B. für Paketförderer

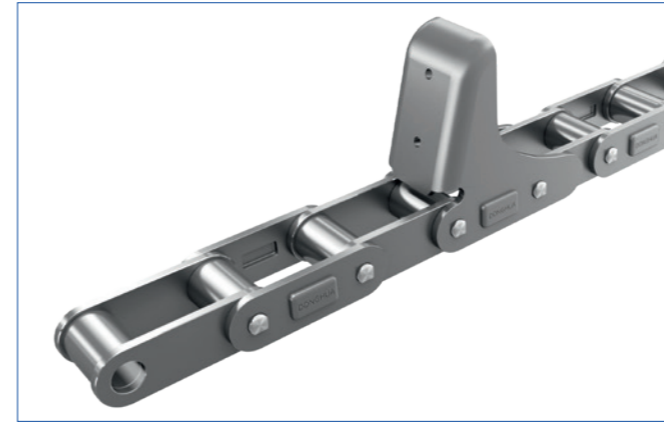


Ketten für Lebensmittelindustrien
z.B. Förderkette für die Milchprodukt-Herstellung

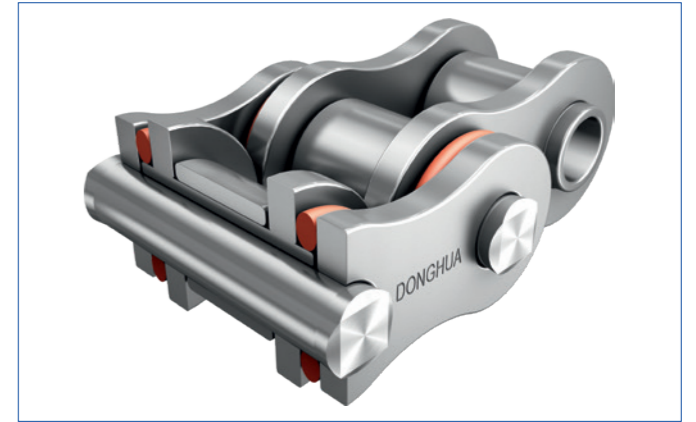


Flyerketten mit speziellen Führungs- und Schutzelementen, z.B. für Gabelstapler

Donghua verfügt über Spezialketten in nahezu jedem Anwendungsbereich. [Weitere Varianten](#) und Informationen finden Sie in der jeweiligen [Produktpräsentation](#) oder auf unserer Webseite unter www.donghua-europe.com.



Ketten für die Landwirtschaft
z.B. Maiserntekette



Ketten für hochbelastete Antriebe
z.B. Hauptantriebe bei Mähreschern



Ketten für die Automobilindustrie
z.B. Silent Chain



Ketten mit verzahnten Laschen
z.B. für Förderanlagen in Sägewerken

Nutzen Sie unsere Kompetenz und Erfahrung bei der Auswahl der optimalen Kette für Ihre individuelle Anwendung!

Applikations-Engineering & Konstruktion

Maßgeschneiderte Lösungen für kundenspezifische Anforderungen

- ✓ Berechnung und Auswahl der geeigneten Ketten
- ✓ Konstruktionsempfehlungen für Ihre Antriebs- und Förderaufgaben
- ✓ Optimierung bestehender Konstruktionen / Kettenauswahl
- ✓ Zurverfügungstellung von CAD-Daten unserer Ketten für Ihre Konstruktion



**HANGZHOU DONGHUA CHAIN GROUP CO.,LTD.**

1 Changda Rd, Hangzhou Yuhang
Economic & Technological Development Area,
Hangzhou, China

**DONGHUA INDUSTRIES EUROPE GMBH**

Fixheider Straße 14
51381 Leverkusen, Germany

Tel.: +49 (0)2171 39448-0
Fax: +49 (0)2171 39448-60

eMail: info@donghua-europe.com
Web: www.donghua-europe.com

**DONGHUA INTERNATIONAL B.V.**

Parelweg 1
1812 RS Alkmaar, The Netherlands

Tel.: +31 (0)72 8200 120
Fax: +31 (0)72 5401 996

eMail: info@donghua.eu
Web: www.donghua.eu

**DONGHUA LIMITED**

Unit 1, Sidings Close
Off Wednesfield Way
Wolverhampton
West Midlands WV11 3DR

Tel.: +44 (0)1902 866200
Fax: +44 (0)1902 722814

eMail: sales@donghua.co.uk
Web: www.donghua.co.uk

**DONGHUA FRANCE**

6 Rue du Chant des Ciseaux
D-78360 Montesson, France

Tel.: +33 (0)130 15 24 54
Fax: +33 (0)134 80 04 66

eMail: b.jausons@koebo.com
Web: www.koebo.com

**DONGHUA HUNGARY KFT.**

Millenium Office Towers,
Office Building H, 7th floor
Lechner Ödön fasor 10
H-1095 Budapest

Tel.: +36 30 184 7822

eMail: order@donghua.hu
Web: www.donghua.hu

**DONGHUA USA INC.**

493 Mission St.
Carol Stream, IL 60188

Tel.: +1 630-682-3058
Fax: +1 630-682-3096

eMail: info@dhchain.us
Web: www.dhchain.us

**DONGHUA POLAND REPRESENTATION OFFICE**

St. Jana Karola Chodkiewiczza
82-200 Malbork, Poland

eMail: info@donghua.eu
Web: www.donghua.eu

**KÖBO GMBH & CO. KG**

Hatzfelder Straße 115
42281 Wuppertal, Germany

Tel.: +49 (0)202 7093-0
Fax: +49 (0)202 7093-142

eMail: info@koebo.com
Web: www.koebo.com

**ENUMA CHAIN MFG. CO., LTD.**

300, Kamikawasa Ki-Machi,
Kaga-Shi, Ishikawa, 922-8678

Tel.: +81 (0) 761-72-0286
Fax: +81 (0) 761-72-1377

Web: www.enuma.co.jp

**DONGHUA TRANSMISSION (THAILAND) CO.,LTD.**

162/2 Phattanakarn Soi 78, Prawet
Prawet, Bangkok 10250 Thailand

Tel.: +66 (0)2321-6913-5
Fax: +66 (0)2321-6916

eMail: dhthailand@dhchain.com