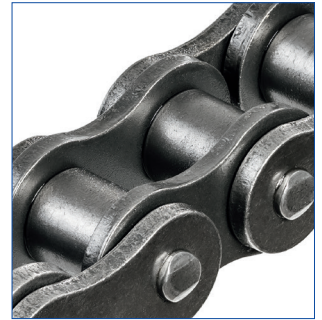


# DONGHUA Solution Serie – HSP

extrem robust & stoßfest – Sicher, auch bei hoher Stoßbelastung

## HSP-Serie

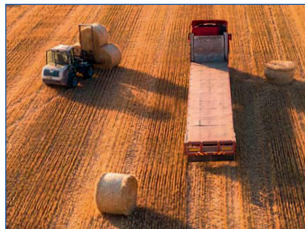
Die Donghua HSP-Ketten sind zusammen mit führenden Erstausrüstern aus dem Landmaschinenbereich für Anwendungen mit extremen Stoßbelastungen entwickelt worden. Die Lashengeometrie entspricht der verstärkten ANSI-Ausführung (H, HV). In Kombination mit dem hoch-legierten und vergüteten Bolzenmaterial erreichen die HSP-Ketten deutlich höhere Bruchkräfte und Dauerfestigkeiten.



## Vorteile gegenüber der Standard-Qualitäts-Kette

- ★ Höhere Betriebssicherheit durch extreme Stoßbelastbarkeit
- ★ Kompakte, platzsparende Bauform
- ★ Downsizing um eine Kettengröße gegenüber der der nächstgrößeren ANSI-Kette möglich
- ★ Einsatz unter rauen Betriebsbedingungen
- ★ Chargen-Nummer auf jeder Kette zur Rückverfolgbarkeit

## Einsatz-Gebiete / Applikationen – Beispiele



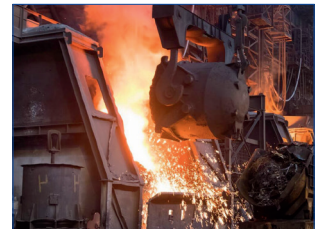
Landmaschinen,  
z.B. Heuballenpressen



Baumaschinen, z.B. Straßenfräsen, Tunnelgrabmaschinen, Schwarzdeckenfertiger



Bohrantriebe



Stahlindustrie

- ✓ Anwendungen mit ungleichmäßigen Belastungen und starken Stößen
- ✓ Konstruktionen mit eingeschränktem Bauraum für hoch-belastet Antriebe

Bei Fragen zu Ihren **individuellen Einsatzbedingungen** kontaktieren Sie **unser Engineering.**

## Verfügbare Ketten-Größen DH HSP

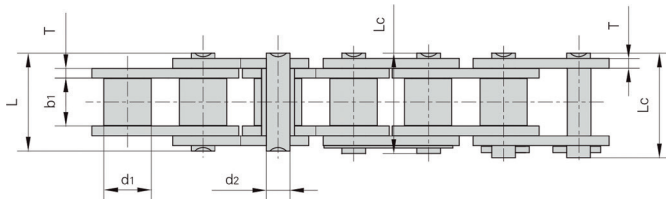
- + Simplex: 16A, 20A, 24A
- + Duplex: 16A, 20A, 24A
- + Triplex: 16A, 20A, 24A

Weitere Kettentypen **auf Anfrage.**

# DONGHUA Solution Serie – HSP

## Technische Informationen

### Geometrische Abmessungen



Typ	Teilung mm P	Rollen- Durchmesser mm d1	Lichte Weite mm b1	Bolzen- Durchmesser mm d2	Bolzen- Länge mm L	Laschen- Höhe mm h2	Laschen- Dicke mm T
80HSP	25,4	15,88	15,75	7,94	36,2	24,1	4,0
100HSP	31,75	19,05	18,95	9,54	43,6	30,1	4,8
120HSP	38,1	22,23	25,22	11,11	53,5	36,2	5,6
80HSP-2	25,4	15,88	15,75	7,94	68,8	24,1	4,0
100HSP-2	31,75	19,05	18,95	9,54	82,7	30,1	4,8
120HSP-2	38,1	22,23	25,22	11,11	102,4	36,2	5,6
80HSP-3	25,4	15,88	15,75	7,94	101,4	24,1	4,0
100HSP-3	31,75	19,05	18,95	9,54	125,1	30,1	4,8
120HSP-3	38,1	22,23	25,22	11,11	155,2	36,2	5,6

### Performance

Bruchkraft	bis zu 50% über DIN ISO 606
Dauerfestigkeit	bis zu 35% höher als Standardausführung
Längentoleranz	0 – 0,15%
Schmierung	Donghua Standard-Schmierung FH1, optional Sonderschmierung
Kettengeschwindigkeit	ideal bis 50m/min

### Besonderheiten

- ★ **Kettengelenk** – och-legiertes und extrem stoßbelastbares Bolzenmaterial
- ★ **Rollen** – vergütete hochstoßfeste Ausführung, nahtlos
- ★ **Laschen** – Heavy Duty Ausführung mit breiter Taille, Iso-Thermische Wärmebehandlung\*

Weitere **Detail-Informationen** sowie **Applikations-Beratung** und **Engineering** auf Anfrage

\*Die ISO-Thermische Wärmebehandlung wurde für Steuerketten im Automotive-Bereich entwickelt. In dem speziellen Vergütungsprozess erreicht man ein feinere und gleichmäßigere Gefügestruktur, die zu einer überragenden Ermüdungsfestigkeit führt.