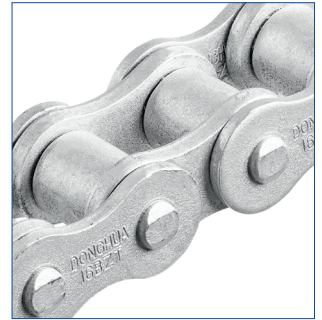


DONGHUA Solution Serie – ZT / Zintec

extrem korrosionsbeständig & belastbar

ZT / Zintec-Serie

Die Donghua Zintec – Serie ist eine Weiterentwicklung der Ketten mit Zinklamellen-Beschichtung, auch bekannt als Dacromet bzw. Geomet. Die Beschichtung besteht aus einer Zink-Aluminium-Verbindung. Mit dieser neuen Beschichtung wird die Korrosionsbeständigkeit nochmals deutlich erhöht. Neben klassischen Out-Door-Anwendungen eignen sich diese Ketten auch für Applikationen im direkten Kontakt mit Salzwasser. Die Belastbarkeit der Ketten wird durch die Beschichtung nicht vermindert. Zudem schließt man im Gegensatz zu galvanischen Beschichtungsmethoden das Risiko einer Wasserstoffversprödung der Laschen aus.



Vorteile gegenüber bisherigen Korrosionsbeschichtungen

- ★ Deutlich erhöhte Korrosionsbeständigkeit auch gegenüber Kontakt mit Salzwasser
- ★ Keine Verminderung der Belastbarkeit
- ★ Unverminderter Korrosionsschutz auch bei Beschädigungen der Beschichtung
- ★ Cr6 – Frei
- ★ Kein Risiko einer Wasserstoffversprödung

Einsatz-Gebiete / Applikationen – Beispiele



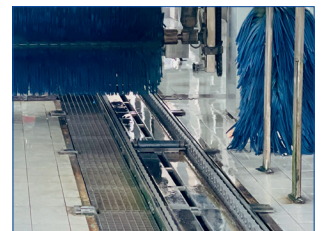
Landmaschinen,
z.B. Bewässerungsanlagen,
Gemüse-/Obst-Waschautomaten



z.B. Hub- & Verfahr-
vorrichtungen auf Schiffen
und Hafenanlagen



z.B. Holzindustrie,
Out-Door-Sägeanlagen



z.B. Automatische
Waschanlagen für PKW
oder LKW / Busse

- ✓ Out-Door-Anwendungen
- ✓ In-Door-Anwendungen in korrosiver Umgebung
- ✓ Anwendungen mit Salzwasser-Kontakt

Bei Fragen zu Ihren **individuellen Einsatzbedingungen** kontaktieren Sie **unser Engineering.**

Verfügbare Ketten-Größen DH ZT / Zintec

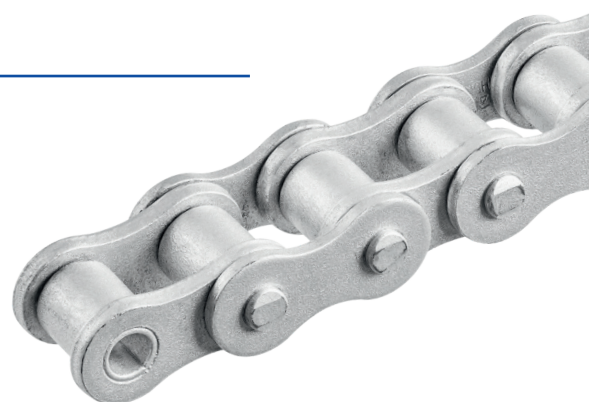
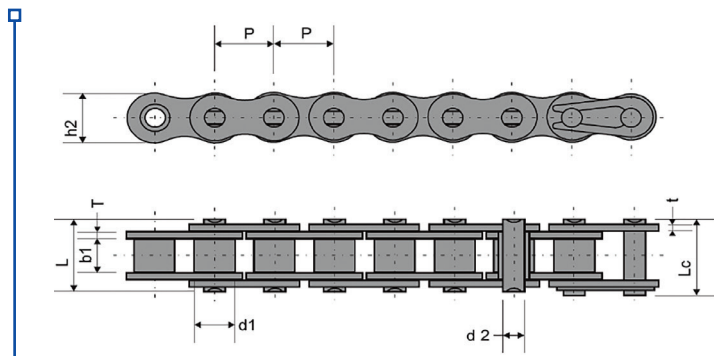
- + 05B-1 – 40B-1
- + 05B-2 – 40B-2
- + 08A-1 – 40A-1
- + 08A-2 – 40A-2

Weitere Kettentypen **auf Anfrage.**

DONGHUA Solution Serie – ZT / Zintec

Technische Informationen

Geometrische Abmessungen



Die Abmessungen entsprechen den Vorgaben der DIN ISO 606. Siehe auch Übersicht Geometrie Donghua Solution-Ketten.

Performance

Bruchkraft	entspricht der Donghua-Standard-Ausführung
Dauerfestigkeit	entspricht der Donghua-Standard-Ausführung
Korrosionsbeständigkeit	Salzsprühtest bis zu 1.000 Stunden

Besonderheiten

- ★ Alle Bauteile der Kette vor der Montage mit einer speziellen Zink-Aluminium-Verbindung (Zintec) beschichtet.
- ★ Beschädigungen an der Oberfläche werden bis zu einem bestimmten Grad selbstgeheilt und behalten den vollständigen Korrosionsschutz.
- ★ Die Beschichtung ist Cr6-frei und birgt kein Risiko einer Wasserstoffversprödung.

Weitere **Detail-Informationen** sowie **Applikations-Beratung** und **Engineering** auf Anfrage